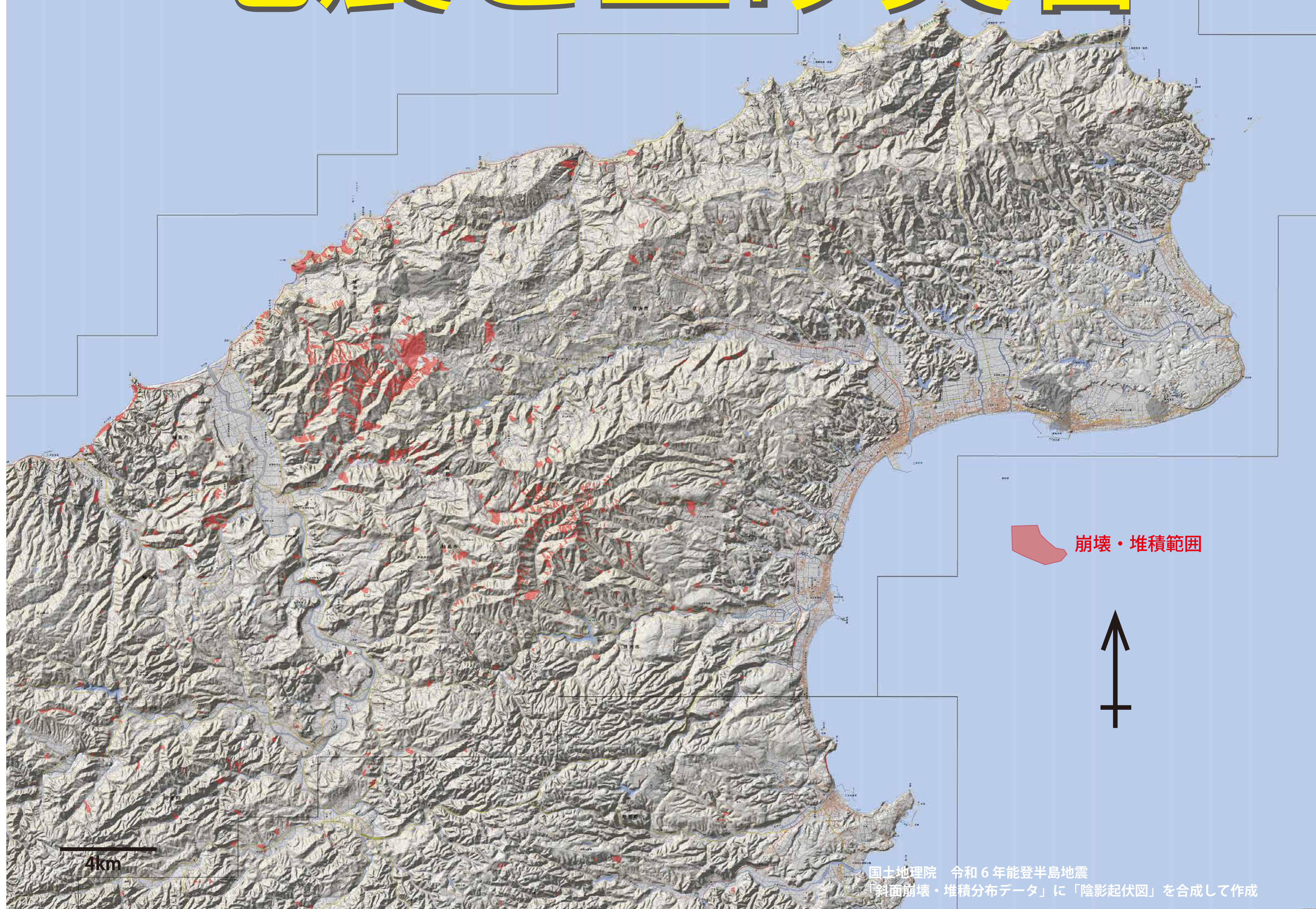


土砂災害防止月間特別展

地震と土砂災害



令和6年能登半島地震では、地震の揺れによっておこる山崩れなどの土砂災害が起こり、甚大な被害が発生しました。地震によって引き起こされる土砂災害とその対策についてパネルや映像で紹介します。

2024年6月1日(土)～6月30日(日)

観覧は無料です

輪島市鈴屋川周辺の崩壊と河道閉塞
国土地理院 令和6年能登半島地震 「垂直写真」輪島東地区



山と川と人のミュージアム
富山県立山カルデラ砂防博物館