

2019年度 企画展

縄をなうようにからみあろ

立山
いきもの
NOW

Emi.S

2019年7月20日[土] - 10月14日[月・祝]

会場 富山県 立山カルデラ砂防博物館 企画展示室

観覧無料



山と川と人のミュージアム

富山県 立山カルデラ砂防博物館

2019 年度企画展

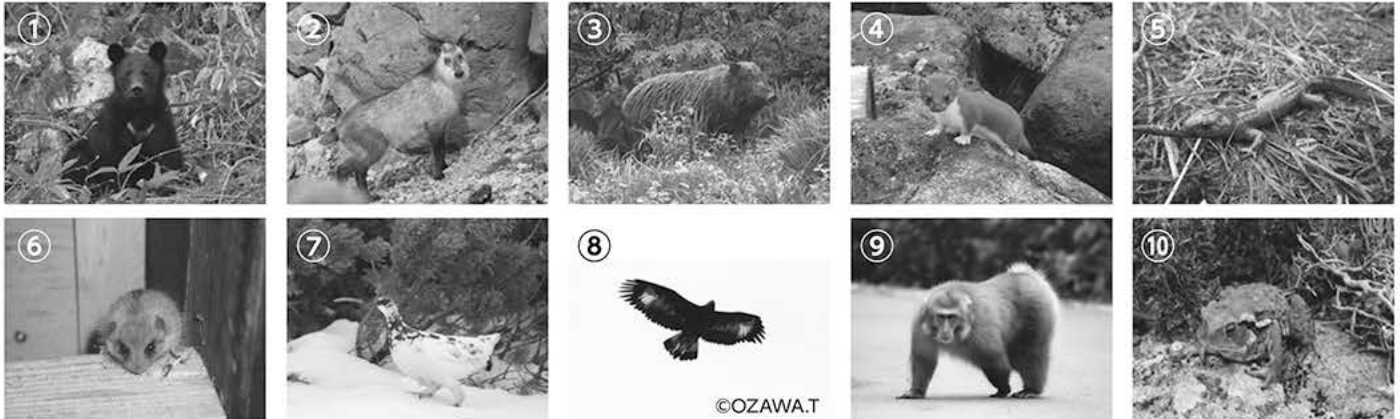
立山いきものNOW

2019年7月20日[土] - 10月14日[月・祝]

会場 富山県 立山カルデラ砂防博物館
企画展観覧：無料

立山のいきものたちの「あっ！と驚く能力」や「今を生きる姿」を、
貴重な標本や剥製とともに紹介します。

クイズに挑戦 博物館で出会える いきものたち
ほくたちの名前、分かるかな？



①	②	③	④	⑤
⑥	⑦	⑧	⑨	⑩

「さわれる」「つくれる」体験コーナー

動物たちの毛皮をさわろう



動物の足あとスタンプで、オリジナルトートバックをつくらう



材料費
200円



クイズ答え ①ツキノワグマ ②カモシカ ③イノシシ ④オコジョ ⑤クロサンショウウオ ⑥ヤマネ ⑦ライチョウ ⑧イヌワシ ⑨ニホンザル ⑩アズマヒキガエル



山と川と人のミュージアム

富山県 立山カルデラ砂防博物館

〒930-1405 富山県中新川郡立山町 芦峯寺宇ブナ坂 68 TEL.076-481-1160 FAX.076-482-9100
ホームページ <http://www.tatecal.or.jp/tatecal/index.html>

- 開館時間 / 9:30~17:00 (入館は16:30まで)
※夏期間 (7月25日~9月1日まで) は8:30開館
9月14~16日、21~23日は9:00開館
- 休館日 / 月曜日 (祝日を除く)、祝日の翌日
※夏休み期間 (7月25日~9月1日) は無休
- 企画展観覧料 / 無料
- 常設展観覧料 / 大人400円、大学生以下・70歳以上無料
- 交通 / 富山地方鉄道 (立山駅) から徒歩1分
北陸自動車道 (立山IC) から車で約40分

