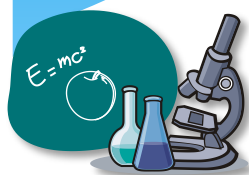




実験名人たてやまに壺上!  
立山カルデラ砂防博物館



# 真夏のサイエンスショー 2016



2016. 8/6

SAT

8/7

SUN

ところ 立山町千寿ヶ原

富山県 立山カルデラ砂防博物館(地鉄立山駅前)

じかん 10時15分、11時15分、13時30分、14時30分

(各30~45分間の1日4回)

テーマ 自然の不思議な営みを真似てその謎を探ろう



演題と実験講師の方々 (氏名五十音順)

◆ 美しい雪の結晶 氷に咲く花

神田 健三 講師

中谷宇吉郎雪の科学館 前館長

◆ 防災ふしぎ実験

Dr. ナグレンジャー (納口 恭明 講師)

同助手ナグレンコさん

国立研究開発法人 防災科学技術研究所専門員

◆ 雪と氷の不思議

平松 和彦 講師

福山市立大学教育学部准教授

◆ 山から川、海への水と土砂の流れ

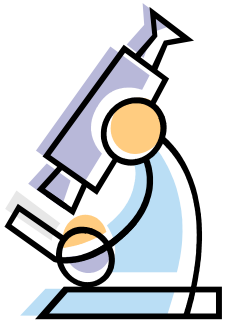
目代 邦康 講師

日本ジオパークネットワーク 主任研究員

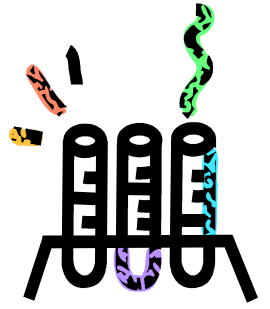


事前申込不要

参加無料



# サイエンスショーの 実施内容とスケジュール



## 実験内容

実験 講師	タイトル	内容
	ジャンル	キーワード
神田 健三 先生	美しい雪の結晶 氷に咲く花	美しい雪の結晶の世界を詩とスライドで紹介。氷の中にできる雪とよく似たチンダル像など、氷の実験も。
	雪と氷	雪の結晶、中谷宇吉郎チンダル像、氷のペンダント、氷のレンズ
納口 恭明 先生	防災ふしぎ実験	自然災害にまつわる現象を身近な材料を使って再現し、その危険性をわかりやすく解説します。
	自然災害	雪崩 土石流、地震 地盤液状化現象
平松 和彦 先生	雪と氷の不思議	雪が生まれて成長する様子や氷の物性（特徴）を実験で再現し解説します。
	雪氷・気象	雲、過冷却 氷晶、雪結晶
目代 邦康 先生	山から川、海への水 と土砂の流れ	山や川の形はどのように決まっているのでしょうか。山から川への土砂の流れに注目して、地形がどのようにできるのか、実験で再現します。
	地形・土砂災害 河川災害	地すべり、崩壊 液状化、川の地形

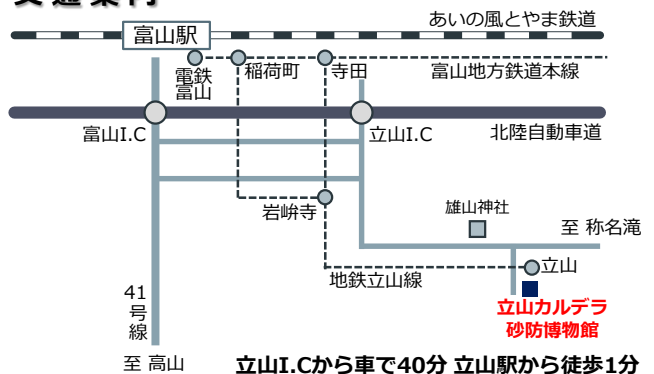
## スケジュール (コアタイム)

日付	時間	映像ホール	エントランス ホール	博物館 玄関前
8月6日 (土)	10:15		平松	目代
	11:15	神田		
	12:00	お昼休み		
	13:30		平松	目代
	14:30	神田		
8月7日 (日)	10:15		平松	
	11:15		納口	
	12:00	お昼休み		
	13:30	神田		目代
	14:30		納口	

(敬称略)

- 自然現象を実験で再現し(真似て)、その原理に迫ります。
- 一回の実験時間は30~45分くらいです。
- 自由に観覧いただけます。
- 自然現象・実験についての疑問・質問にもお答えいただきます。
- スケジュールに依らず随時実験することもあります。

### 交通案内



お問い合わせ 博物館学芸課  
電話：076(481)1363